



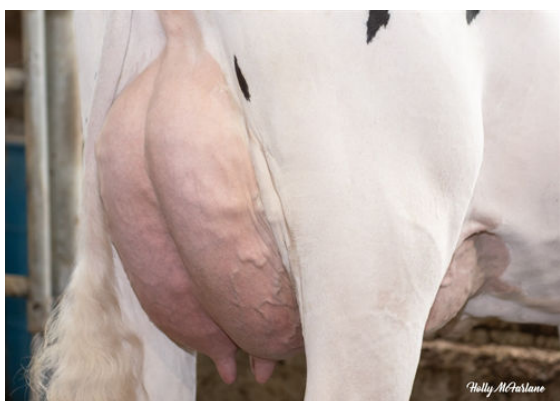
PROGENESIS POSITIVE
 PROGENESIS GUARANTEE MATRIX
 WESTCOAST GUARANTEE
 PROGENESIS DUKE MELEE VG-87-5YR-USA 8*
 S-S-I MONTROSS DUKE
 PEAK BOMBERO MAXIMA VG-87-6YR-USA DOM



WESTCOAST MNHTTN ABYSS 11917
 DAUGHTER



PROGENESIS MANHATTAN PIPER
 DAUGHTER



WESTCOAST MNHTTN ABYSS 11917
 DAUGHTER

GLPI +3208 PRO\$ 1936				
DPF RDF BLF CNF BYF MWC CVF	HH1F HH2F HH3F HH4F HH5F HH6F HCDF HMWC			
Reg. #: HOCANM13353569	aAa: 234516 DMS: 561,135			
Nacimiento: 02/18/2019	Caseina Kappa: AB Caseina Beta: A1A2			
PRODUCCIÓN	143 Hatos 308 Hijas 96% Conf. GEBV 24* APR			
Leche kg 393	Grasa kg 89	Grasa % +0.61	Proteína kg 51	Proteína % +0.29
Eficiencia de Conversión 93	RMC 98	Eficiencia Metano 105		
Promedio de la Hija (kg-ME) Leche 12,956 kg Grasa 567 kg Proteína 438 kg				
SALUD Y FERTILIDAD			Inmunidad 106	
Vida en el Hato	102	Inmunidad de los terneros	96	
SCS	109	Habilidad al Parto	108	
Fertilidad de la Hija	99	Habilidad de las Hijas al Parto	107	
Puntaje de Condición Corporal	102	Rapidez en el Ordeño	103	
Resistencia a Mastitis	110	Temperamento Lechero	101	
Persistencia de la lactación	101	Resistencia a Enfermedades Metabólicas	103	
CONFORMACIÓN	121 Hatos 225 Hijas 94% Conf. GEBV 24* APR			
Conformación	1	Fortaleza Lechera	-1	
Sistema Mamario	0	Grupa	5	
Patas y Pezuñas	1	% BM o Mejor	69	
Prof. Ubre		Poco Profundo	6NP	
Textura de la Ubre		Carnosa	-9	
Soporte Central		Débil	-14	
Inserción ubre Delantera		Fuerte	11	
Posición Pezones Delanteros		Abiertos	1A	
Ancho Ubre Trasera		Angosto	0	
Altura Ubre Trasera		Baja	0	
Posición Pezones Traseros		Cerrados	1C	
Largo de los Pezones		Cortos	5C	
Ang. Talón		Alto	3	
Profundidad de la Pezuña		Profunda	10	
Calidad del Hueso		Plano	1	
Vista Lat. P. Traseras		Rectas	7R	
Patas Traseras, Vista de Atrás		Corvejones Metidos	-5	
Estatura		Alta	2A	
Ancho del Pecho		Estrecho	0	
Prof. Corporal		Poco Profundo	-8	
Capacidad láctea		Angular	3	
Fuerza del Lomo		Débil	-1	
A. de la Grupa		Isquiones Bajos	9B	
Ancho de los Isquiones		Estrecho	0	